



Partizipation der Städte und Gemeinden an der Wertschöpfung aus erneuerbaren Energien

-

Vorschlag einer Konzessionsabgabe auf eingespeisten Strom

Sebastian Kunze

Städte- und Gemeindebund Brandenburg

Daten zur Windkraft aus Brandenburg



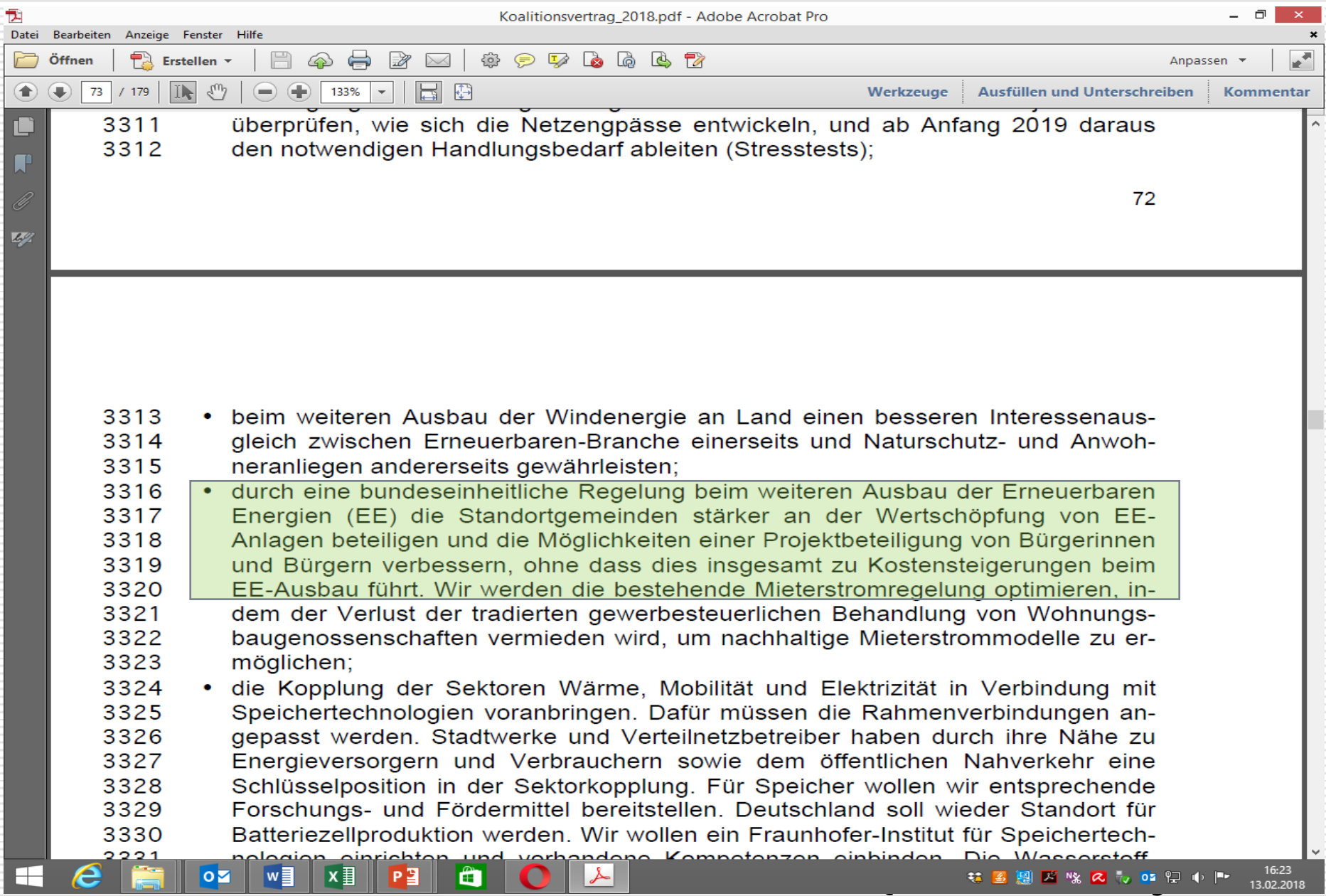
Jahr	Anzahl WKA	Leistung (MW)	Jahresarbeit (GWh)	Ver-gütung (Mio €)
2013	3.208	5.065	7.425	518
2014	3.344	5.500	7.847	568
2015	3.476	5.876	9.765	701
2016	3.627	6.358	8.876	629

Quelle: Bundesnetzagentur

Auswertung Umfragen zu kommunaler Wertschöpfung aus Windkraft



	2013	2014	2015	2016
Anzahl WKA	3.208	3.344	3.476	3.627
Installierte Leistung	5.065	5.500	5.876	6.358
GewSt Theorie	35,5 Mio €	38,5 Mio €	41,1 Mio €	43,9 Mio €
GewSt Praxis	3,7 Mio €	5,2 Mio €	6,0 Mio €	6,5 Mio €
Theorie vs. Praxis				
GewSt vs. EinspVG				



Ideen für eine höhere kommunale Wertschöpfung



A - Anpassung bestehender Instrumente

- Gewerbesteuer
- Grundsteuer

B – Einführung neuer Instrumente

- Beteiligungsgesetz wie in Mecklenburg-Vorpommern
- Servicestelle wie in Thüringen
- **Konzessionsabgabe für Einspeisungen (StGB Bbg)**
- **Sonderabgabe I (Vorschlag MWE Brandenburg)**
- **Sonderabgabe II (Agora-Vorschlag)**
- **Konzessionsgebühr wie BergR (Schmidt-Eichstaedt)**

C – Sonstiges

- Gemeinden als Betreiber/Eigentümer von WEA
- Verkauf von Landes-/Bundesflächen an Gemeinden

Konzessionsabgabe Strom



- Konzessionsvertrag der Gemeinde nach § 46 EnWG
- Höhe der Konzessionsabgaben nach KAV
- Höhe der KA bemisst sich nach der gelieferten (=verbrauchten) Strommenge

Formulierungsvorschlag für die Änderung der Konzessionsabgabenverordnung



„§ 2 Bemessung und zulässige Höhe der Konzessionsabgaben

(1) Konzessionsabgaben dürfen nur in Centbeträge je gelieferter **und eingespeister** Kilowattstunde vereinbart werden. **Für die eingespeisten Strommengen sind die Einspeisungen in alle Spannungsebenen zugrunde zu legen.**

(2) Bei der Belieferung von Tarifkunden dürfen folgende Höchstbeträge je Kilowattstunde nicht überschritten werden:

1. a) ...
b) Bei Strom, der nicht als Schwachlaststrom geliefert wird,
in Gemeinden
- | | |
|------------------------|----------------|
| bis 25.000 Einwohner | 1,32 Cent, |
| bis 100.000 Einwohner | 1,59 Cent, |
| bis 500.000 Einwohner | 1,99 Cent, |
| über 500.000 Einwohner | 2,39 Cent, ... |

(3) Für eingespeisten Strom darf die Konzessionsabgabe einen Höchstbetrag von 0,33 Cent je Kilowattstunde nicht überschreiten.“

Konzessionsabgabe für Einspeisungen (StGB Brandenburg)



Vorteile einer KA für Einspeisungen

1. Einfache normative Umsetzbarkeit in der Konzessionsabgabenverordnung möglich.
2. Die erforderlichen Daten sind bei den Netzbetreibern vorhanden.
3. Gerechte Verteilung des Abgabenvolumens (wo viele Anlagen stehen wird viel eingespeist => hohe KA)
4. KA-Aufkommen fließt nicht in den kommunalen Finanzausgleich ein, da das KA-Aufkommen nicht die Steuermesskraft erhöht => die Einnahmen bleiben zu 100% in der Standortgemeinde
5. Alle Anlagen (**auch die bestehenden**) werden erfasst.

Vorschlag Einspeise-KA Auswirkung über 10 Jahre



Summen Wind, PV, Biomasse		installierte Leistung	Jahresarbeit	KA 0,33 Cent/kWh
		alle gesamt	in GWh	
Stand Ende 2017		101.197		
2018		104.747	176.145	581.278.446,87 €
2019		108.297	182.411	601.955.471,37 €
2020		111.997	189.143	624.170.378,37 €
2021		115.697	195.874	646.385.285,37 €
2022		119.397	202.606	668.600.192,37 €
2023		123.097	209.338	690.815.099,37 €
2024		126.797	216.070	713.030.006,37 €
2025		130.497	222.801	735.244.913,37 €
2026		134.197	229.533	757.459.820,37 €
2027		137.897	236.265	779.674.727,37 €
				6.798.614.341,20 €

Einspeisungen EE gesamt (2018)



Jahresarbeit 2018 ca.	KA 1,32 Cent/kWh	KA 0,66 Cent/kWh	KA 0,33 Cent/kWh
180.000 GWh	2,38 Mrd. €	1,19 Mrd. €	581 Mio €

Gesamtvolumen KA Deutschland: 3,5 Mrd. €

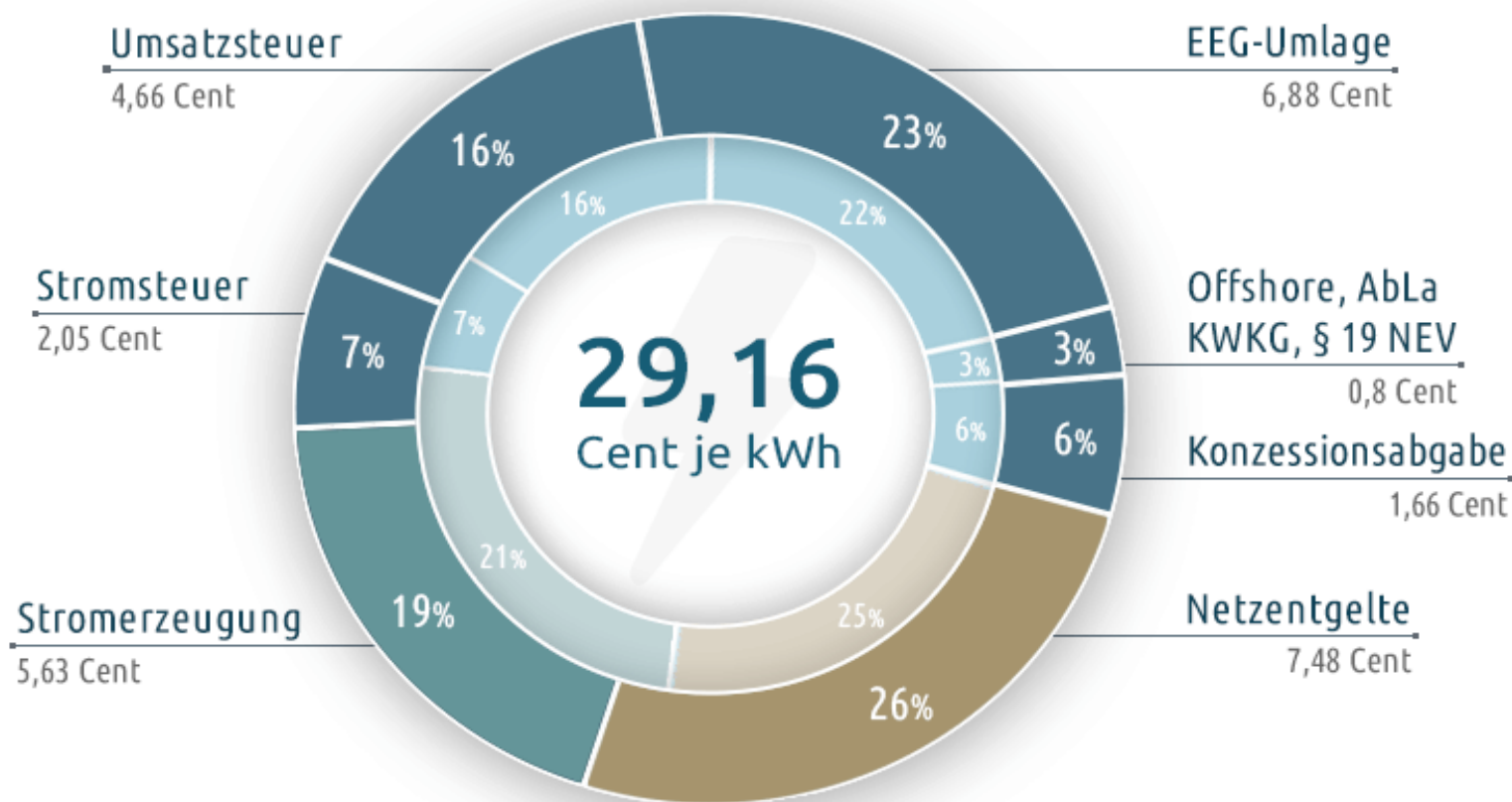
Anteil KA im Strompreis: 5,8% = 1,66 Cent



Konzessionsabgabe für Einspeisungen

STROMPREISZUSAMMENSETZUNG 2017

Durchschnittlicher Strompreis für Haushaltskunden in Deutschland*



*3.500 kWh Jahresverbrauch [3-Personen]

Steuern & Abgaben 2017 [blau] 55% | Äußerer Ring: 2017 | Innerer Ring: 2016

Daten: BDEW 2017

Wirkung KA Einspeisung - I



Stadt Luckau

	Anlagen	Install. Leistung	Eingespeiste Arbeit	KA 0,33 Cent/kWh
Biomasse	5	3,8 MW	17 Mio kWh	58.000 €
PV	175	36 MW	40 Mio kWh	134.000 €
Wind	34	75 MW	86 Mio kWh	285.000 €
Summe				477.000 €

Wirkung KA Einspeisung - II



Stadt Nauen

	Anlagen	Install. Leistung	Eingespeiste Arbeit	KA 0,33 Cent/kWh
Biomasse	9	4,6 MW	29 Mio kWh	95.000 €
PV	228	23 MW	23 Mio kWh	75.000 €
Wind	94	157 MW	254 Mio kWh	839.000 €
Summe				1.009.000 €

Wirkung KA Einspeisung - III



Stadt Kremmen

	Anlagen	Install. Leistung	Eingespeiste Arbeit	KA 0,33 Cent/kWh
Biomasse	4	2,4 MW	26 Mio kWh	87.000 €
PV	111	10 MW	11 Mio kWh	35.000 €
Wind	0	0 MW	0 Mio kWh	0 €
Summe				122.000 €

Wirkung KA Einspeisung - IV



Land Brandenburg

	Anlagen	Install. Leistung	Eingespeiste Arbeit	KA 0,33 Cent/kWh
Biomasse	520	424 MW	2,9 Mrd kWh	9,7 Mio €
PV	31.000	2.900 MW	2,8 Mrd kWh	9,5 Mio €
Wind	3.400	5.800 MW	9,7 Mrd kWh	31,9 Mio €
Summe				51,1 Mio €